

Werk, detentie & recidive

Anke Ramakers

Paul Nieuwbeerta
Johan van Wilsem
Anja Dirkzwager



P
R
I
S
O
N

PROJECT.NL

Prison Project – Dissertations



PRISSON

PROJECT.NL

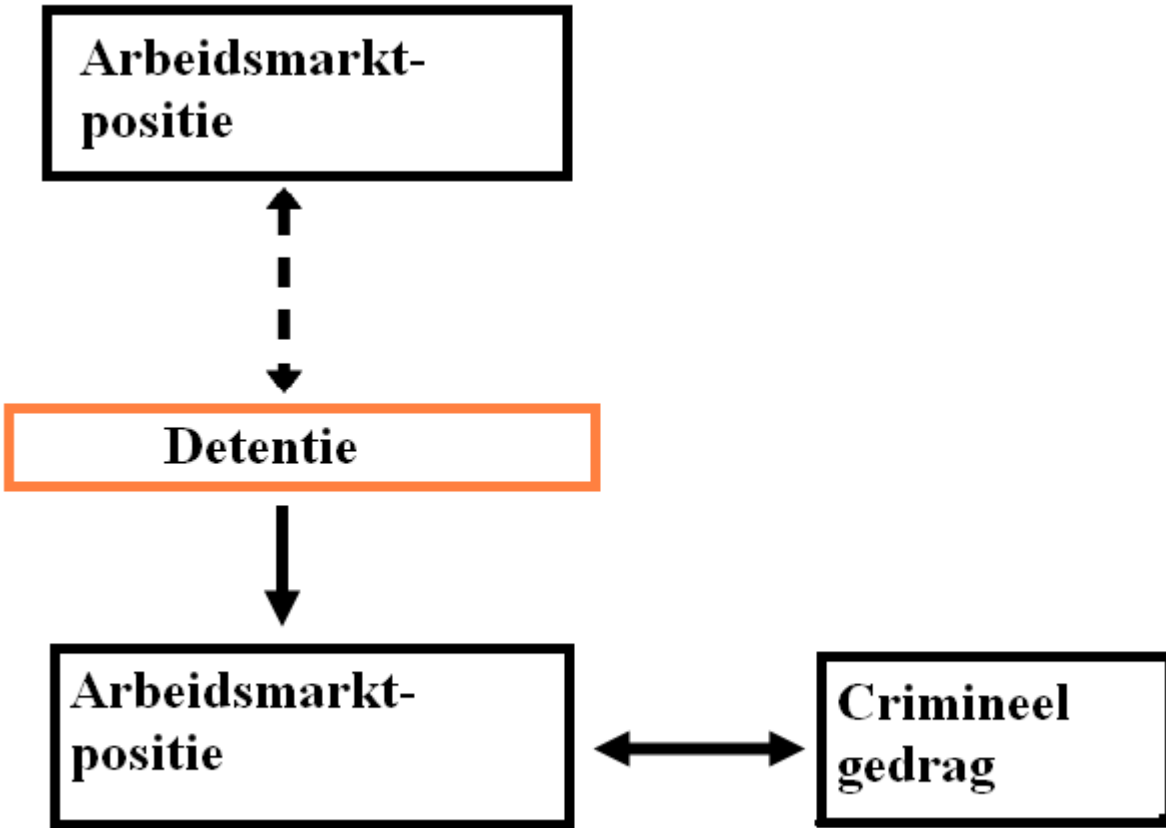
**On the Determinants
and Consequences
of Sentencing**

**Barred from
employment?**

*A study of labor market prospects before
and after imprisonment*

Procedural justice in prison

*A study on determinants and consequences of
a procedurally just treatment of prisoners*



PRISON

PROJECT.NL

Achtergrond

- Werkkansen laag onder ex-gedetineerden
 - Laag opgeleid, weinig werkervaring, strafblad als barrière
- Ex-gedetineerden komen terecht in minder goede, tijdelijke banen
- Maar voor detentie hadden gedetineerden vaak ook al een relatief slechte arbeidsmarktpositie



Achtergrond

- Hoge recidivecijfers onder ex-gedetineerden:
 - 50% recidiveert binnen 2 jaar
- Werk kan herhaling van crimineel gedrag voorkomen
 - Inkomen verkleint noodzaak (financiële) delicten, persoonlijk welzijn, opbouw conventionele relaties (collega's)
 - Denken zowel gedetineerden als professionals
 - Criminologische theorieën



Eerder onderzoek

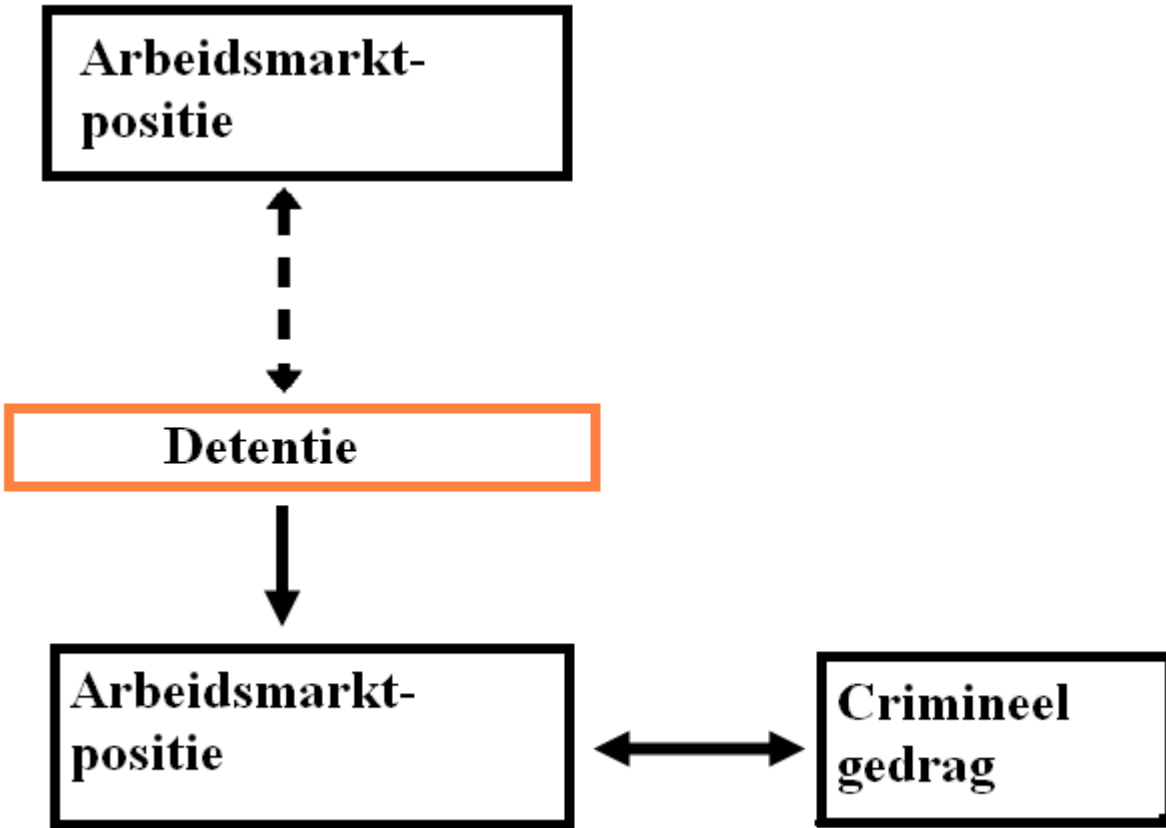
- Relatie “werk – crimineel gedrag” wel vaak onderzocht
 - Maar vaak in algemene populatie en onder jongeren
- Relatie “werk – detentie – werk – crimineel gedrag” nauwelijks onderzocht
 - Longitudinale studies ontbreken
- Overwegend Amerikaans onderzoek



Prison Project

- Grote groep ex-gedetineerden die voor, tijdens en 6 maanden na detentie gevolgd zijn:
 - in dissertatie: N=842
- Gedetailleerde gegevens over:
 - Werk
 - eerste maand na detentie
 - 1ste t/m 6de maand na detentie
 - Werkkenmerken
 - Geregistreeerde recidive
 - Achtergrondkenmerken





PRISON

PROJECT.NL

Arbeidsgeschiedenis voor detentie



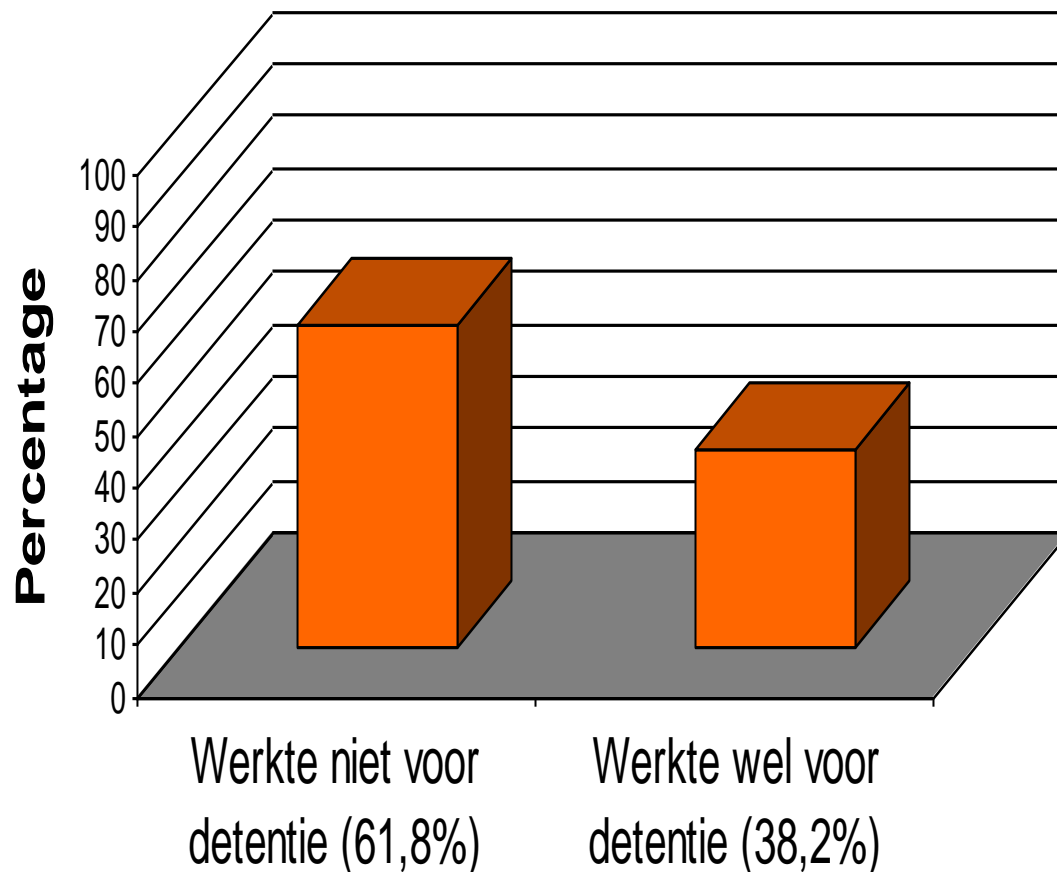
P
PRISON
PROJECT.NL

	Algemene bevolking	Eerste keer gedetineerd	Al eerder gedetineerd
Aantal werkgevers	3,8	5,9	7,8
Aantal jr. werkloos	0,9	2,1	4,9
Duur langste baan (jr.)	-	6,1	3,6
Aantal keer ontslag	-	0,4	0,5
Zwartwerken	-	0,5	0,7

n.b. Groepen verschillen in leeftijdsverdeling

Werkzaam voor detentie

Had u een baan ten tijde van arrestatie?



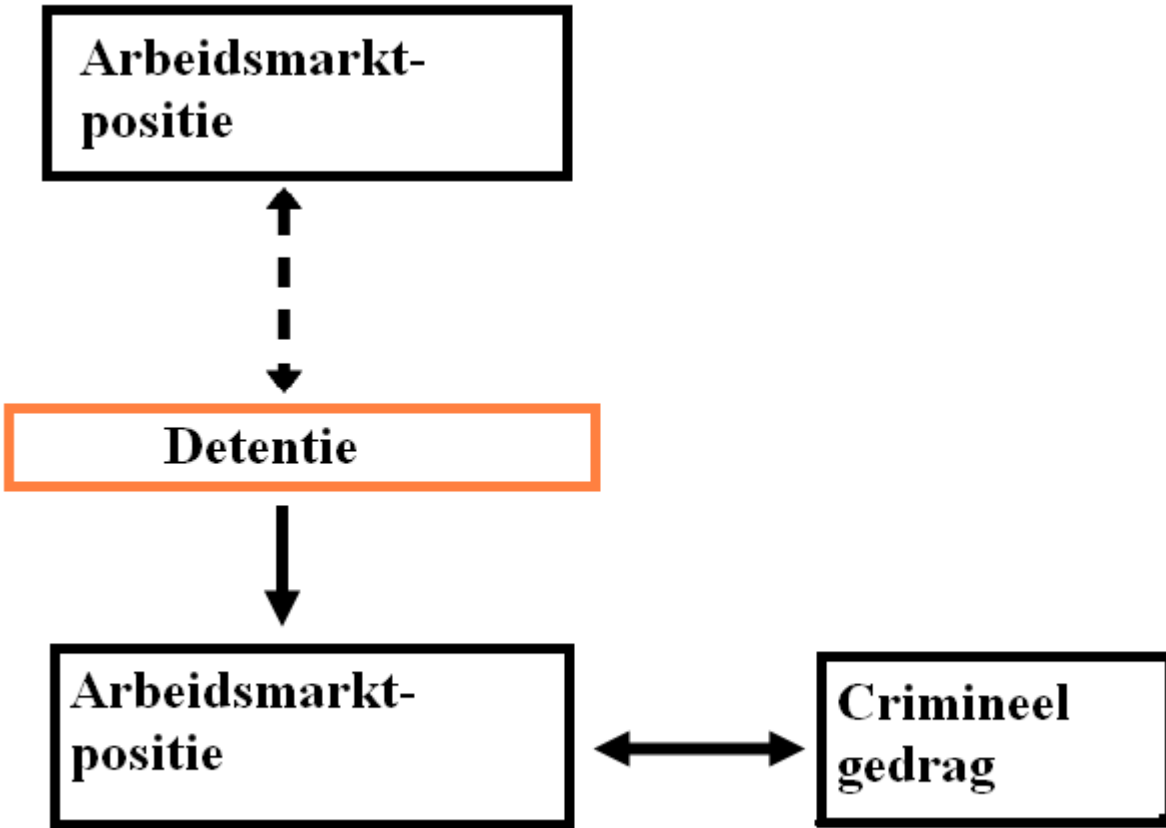
PRISSON

PROJECT.NL

Arbeidssituatie voor detentie

	Algemene bevolking	Eerste keer gedetineerd	Al eerder gedetineerd
	%	%	%
Werkend	85	49	30
Uitkering	16	23	42
Zelfstandig	8	34	35
Uurloon (\$)(mediaan)	13	10	11
Vast baan	88	53	33





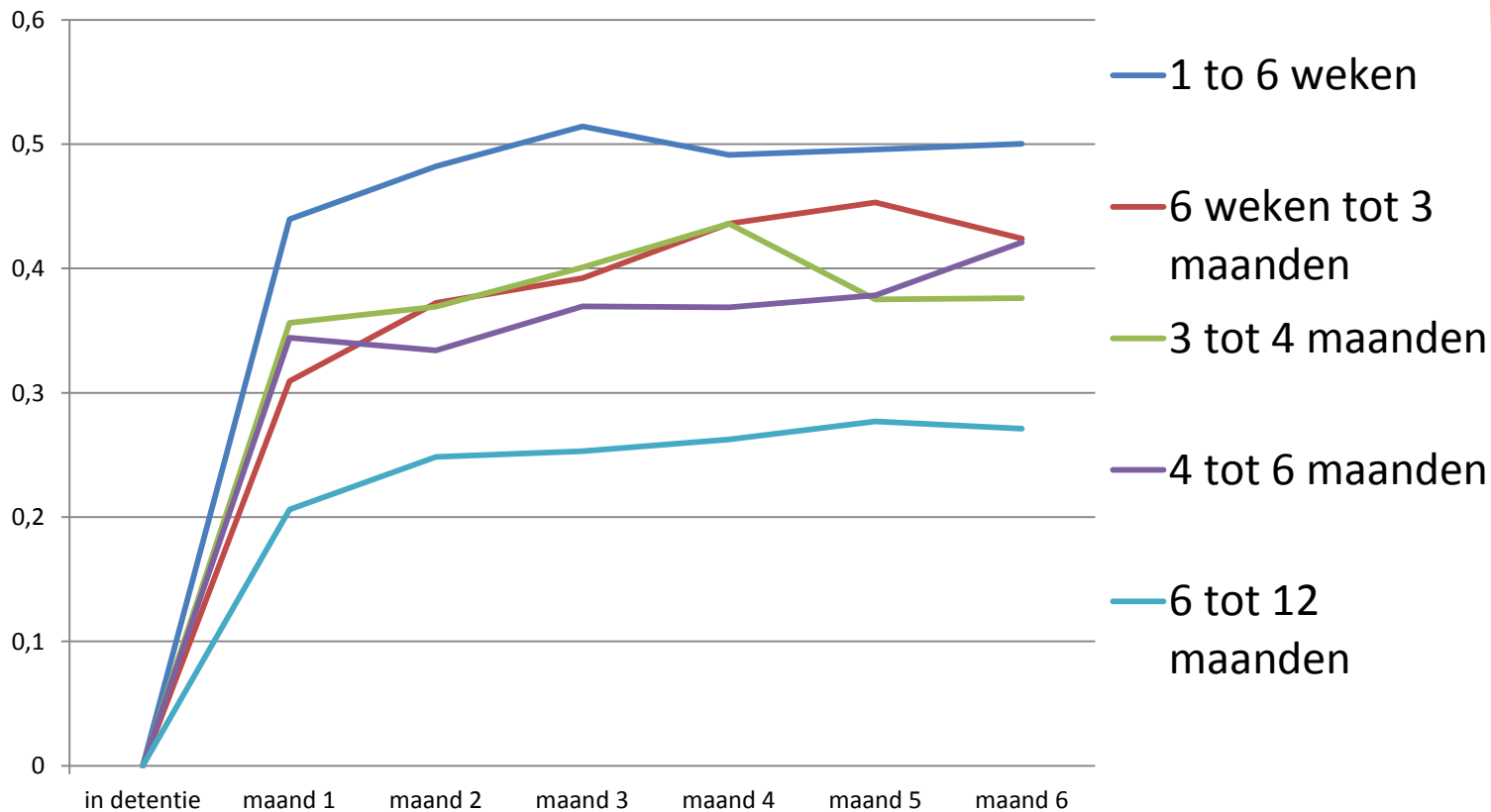
PRISON

Werk voor detentie en in 6e maand na detentie



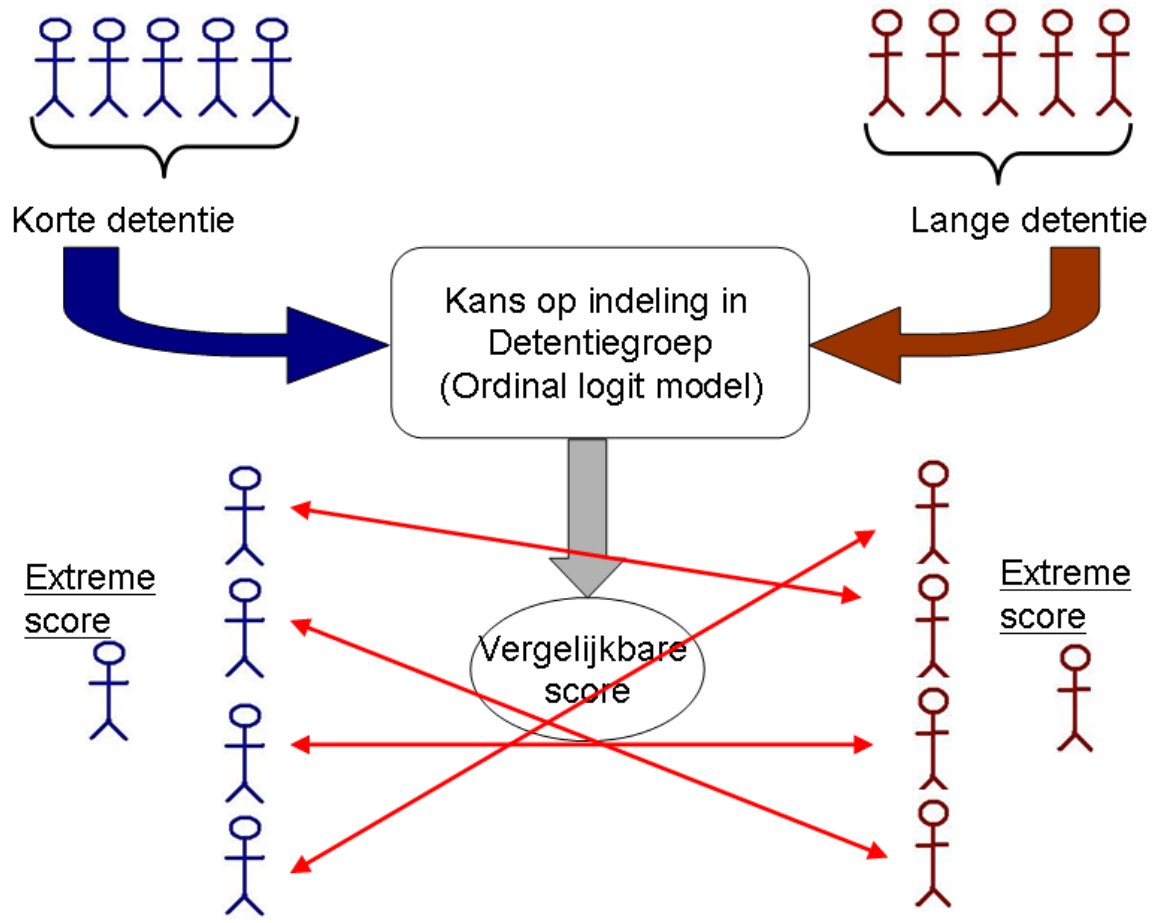
		Arbeidssituatie voor detentie				
Arbeidssituatie 6e maand na detentie		Non-participant	Werkloos	Werknemer	Zelfstandige	Totaal
Non-participant		37	13	8	11	17
Werkloos		24	38	24	8	27
Werknemer	Nieuwe baan	12	19	32	13	20
	Oude baan	--	--	19	--	5
Zelfstandige		5	2	4	55	10
In detentie		21	28	14	12	21
%		100	100	100	100	100
N		187	314	225	98	824

Werkkansen in de maanden *na* detentie - naar duur detentie



PRISON
PROJECT.NL

Methode: vergelijken van vergelijkbare gedetineerden met verschillende detentieduur



Kenmerken waar rekening mee gehouden is

Achtergrondkenmerken

- Leeftijd
- Opleidingsniveau
- Allochtoon (2e gen.)
- Opleiding ouders

Delictinformatie

- Detentielengte
- Type delict
- Maximale strafoplegging
- Aantal feiten in zaak

Arbeidsgeschiedenis

- Aantal werkgevers
- Totale duur werkloosheid
- Duur langste baan
- Ontslag
- Zwart werken
- Werk voor detentie

Leefstijl

- Schulden
- Gedrag tijdens onderwijs
- Alcohol-en drugsgebruik
- Gezondheid
- Vaste woonplek

Sociaal netwerk

- Partner
- Kinderen

Criminele geschiedenis

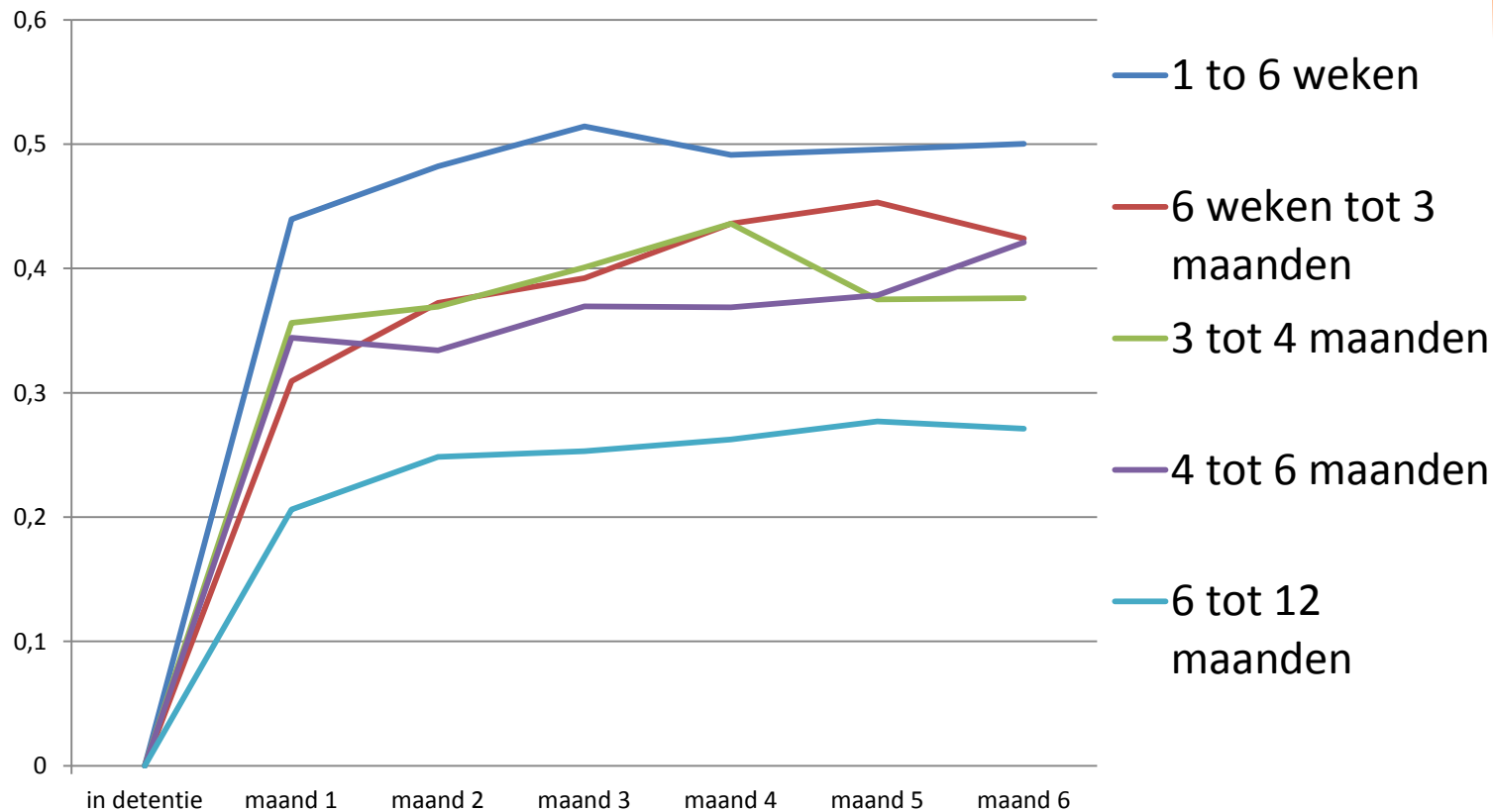
- Aantal eerdere geweldsdelicten
- Aantal eerdere vermogensdelicten
- Aantal overige delicten
- Aantal eerder detenties
- Leeftijd tijdens eerste veroordeling



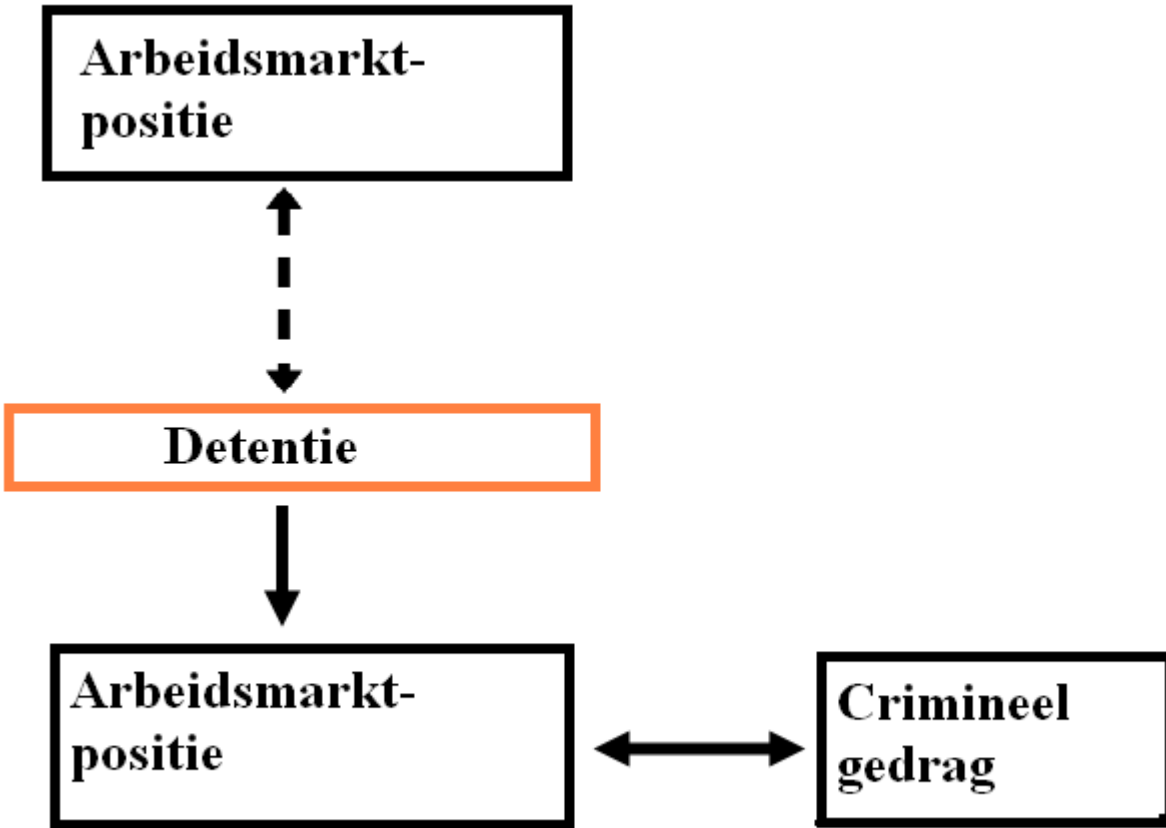
P
RI
S
O
N

PROJECT.NL

Werkkansen in de maanden *na* detentie - naar duur detentie



PRISON
PROJECT.NL



PRISON

PROJECT.NL

Onderzochte verbanden

**Werk en
werkkenmerken
in 1e maand na detentie**

- Werk (ja/nee)
- In loondienst vs. zelfstandige
- Baan behouden in eerste half jaar
- Teruggekeerd naar vorige werkgever
- Beroepsniveau



**Recidive in
eerste 6
maanden**



P
R
I
S
O
N

PROJECT.NL

Geen werk -> recidive

	%
	Gerecidiveerd
Geen werk	37 %
Wel werk	27 %
Samenhang Geen werk -> recidive (odds-ratio)	1,45



Resultaten

Werk en werkkenmerken

- Werk (ja/nee) (o)
- In loondienst vs. zelfstandige (o)
- Beroepsniveau (o)
- Baan behouden in eerste half jaar (-)
- Teruggekeerd naar vorige werkgever (-)



Recidive



PRISSON

PROJECT.NL

Conclusie

- Werk zorgt niet per se voor recidivevermindering
 - Na controle voor andere kenmerken vonden we geen verschillen tussen werkenden en niet-werkenden in recidivekansen
- Kenmerken van de baan zijn van belang
- Aanwijzing voor belang van baanstabieleit
 - Baan behouden → kleinere recidivekans
 - Terugkeren naar vorige werkgever → kleinere recidivekans



Aanbevelingen

- Ex-gedetineerden helpen met vinden van baan
- In begeleiding aandacht vestigen op
 - Snelle transitie (recidive hoogst direct na vrijlating)
 - Stabiele banen
 - Terugkeren naar vorige werkgevers
 - Contact faciliteren tijdens detentie
 - Algemene initiatieven (financiële prikkels) om werkgevers te stimuleren ex-gedetineerden aan te nemen (mits delict niet in verband staat met baan)



Suggesties?

Vragen?



P
PRISON
PROJECT.NL