

Het welzijn van kinderen van gedetineerde vaders



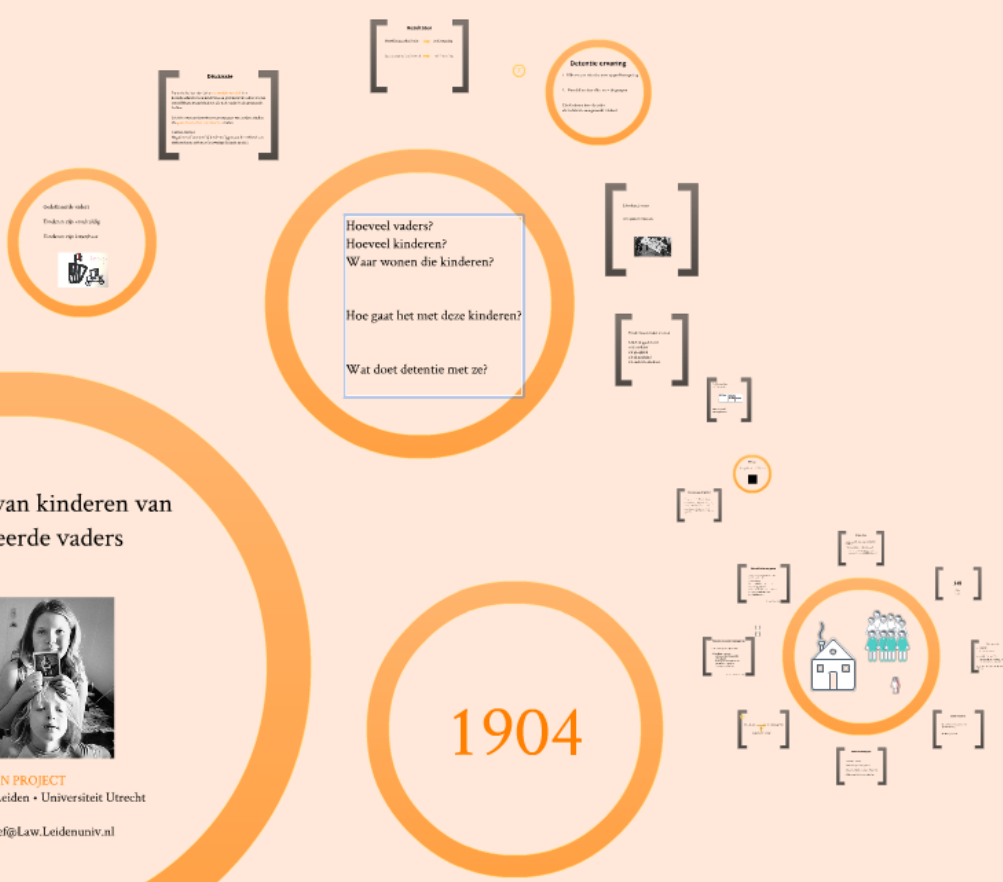
FRISON PROJECT
NSCR • Universiteit Leiden • Universiteit Utrecht
Joni Reef • J.Reef@Law.Leidenuniv.nl

Hoeveel vaders?
Hoeveel kinderen?
Waar wonen die kinderen?

Hoe gaat het met deze kinderen?

Wat doet detentie met ze?

1904



Het welzijn van kinderen van gedetineerde vaders



PRISON PROJECT

NSCR • Universiteit Leiden • Universiteit Utrecht


Joni Reef • J.Reef@Law.Leidenuniv.nl

Gedetineerde vaders

Kinderen zijn onschuldig

Kinderen zijn kwetsbaar





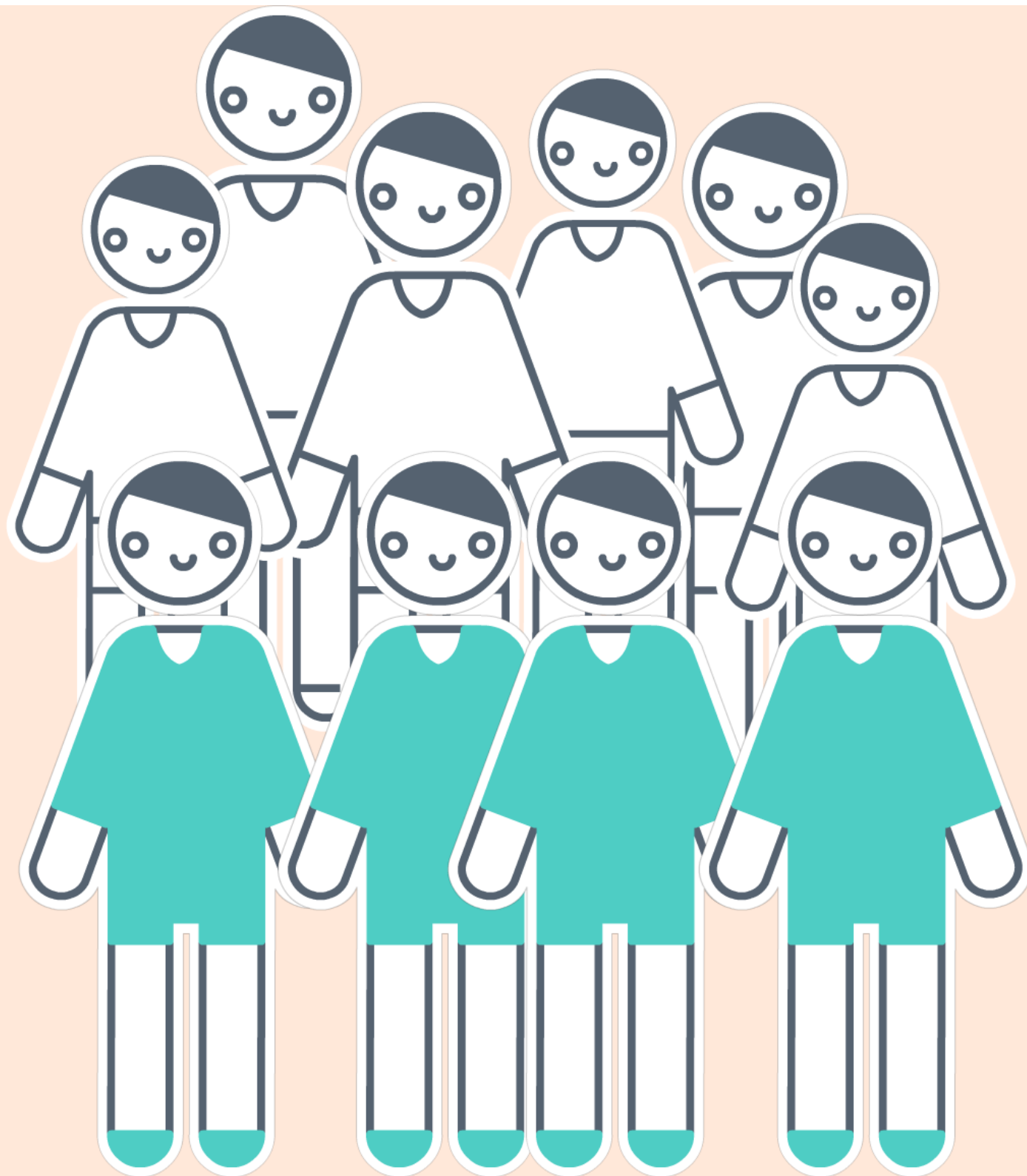
Hoeveel vaders?
Hoeveel kinderen?
Waar wonen die kinderen?

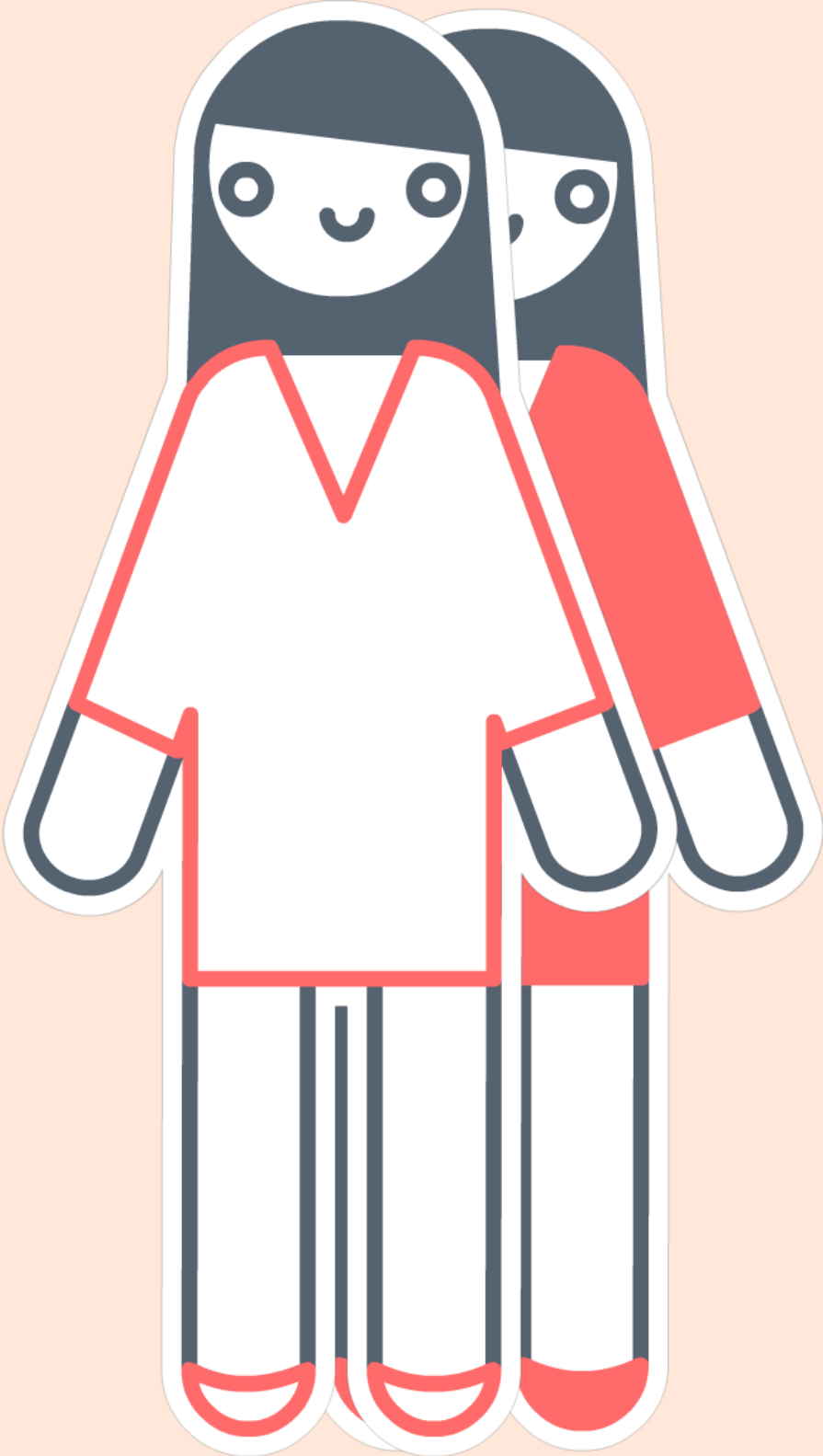
Hoe gaat het met deze kinderen?

Wat doet detentie met ze?

1904

[

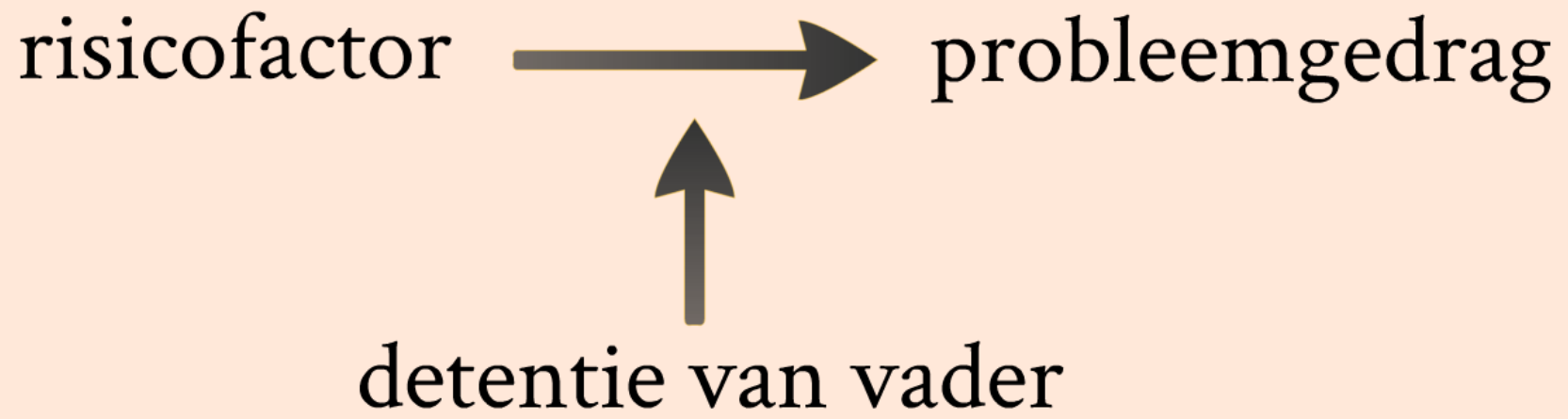






Risicofactoren en probleemgedrag

- Veel literatuur over risicofactoren
- Belangrijkste domeinen:
 - individuele eigenschappen kind
 - opvoedgedrag
 - welzijn/gezondheid familieleden
 - kwaliteit van ouderrelatie
 - socio-economische status





DOEL VANDAAG

Hoe gaat het met ze?

Is er een verschil tussen kinderen die
wel/niet eerdere detentie van vader
meemaakten?

Waarom belangrijk?

- Onschuldige kinderen
- Onzichtbare grote groep (25.000?)
- Veroorzaakt detentie van vader extra schade?
- Hebben deze kinderen extra hulp nodig?

Moeilijk meten

- Vergelijkingen met kinderen uit de algemene bevolking
- Willekeurig toewijzen

Onze methode

ALLE KINDEREN:

Gedrag + risicofactoren in gezin

VERGELIJKING TWEE GROEPEN:

- 1 kinderen die **ooit** detentie meemaakten in hun leven
- 2 kinderen die **nooit** detentie meemaakten in hun leven

Vergelijkbare groepen kinderen, vergelijkbare groepen informanten

1904



348

122

133

Procedure

Vaders in voorarrest werden geïnterviewd en kregen vragenlijsten

- zelf gerapporteerde data vaders (risicofactoren)
- informatie over kinderen (gedragsproblematiek)
(met leeftijd 1½ -18 / contact afgelopen 6 maanden)

Risicofactoren gezin

1 Geestelijke gezondheidsproblemen vader
(Brief Symptom Inventory)

2 Partner Conflict
(14 vragen: kwaliteit relatie, conflict en hostiliteit)

3 Negatieve Opvoedsituatie
(10 vragen betrokkenheid en activiteiten met kind)

4 Socio-Economische Achterstand
(hoogste opleidingsniveau)

Probleemgedrag kind

Gedragsproblemen: Child Behavior CheckList

- **Externaliserend gedrag** (aandachtsproblemen, regelovertredend gedrag, agressief gedrag)
- **Internaliserend gedrag** (emotioneel reactief, teruggetrokken, angstig/depressief gedrag, somatische problemen)

Welzijn

Hoe gaat het met de kinderen?



Probleemgedrag en delinquentie

Emotionele en gedragsproblemen	<i>Percentage kinderen met deviante score</i>			
	Jonge kinderen <i>n</i> = 218		Oude kinderen <i>n</i> = 315	
Internaliserend gedrag	6%	(13)	9%	(30)
Externaliserend gedrag	6%	(15)	13%	(43)

8% gearresteerd
4% jeugddetentie

Relatie tussen vader en kind

82% biologisch kind

11% stiefkind

1% pleegkind

1% adoptiekind

4% anders/ onbekend

Schoolfunctioneren

12% speciaal onderwijs



Detentie ervaring

- 1 Effecten van risicofactoren op probleemgedrag
- 2 Verschillen deze effecten in de groepen

Zijn kinderen kwetsbaarder
als ze detentie meegemaakt hebben?

risicofactor



probleemgedrag



DETENTIE ERVARING

Resultaten

Geestelijke gezondheid vader → probleemgedrag

Socio economische achterstand → probleemgedrag

Resultaten

Geestelijke gezondheid vader → probleemgedrag

Socio economische achterstand → probleemgedrag

Discussie

Deze studie laat zien dat er **nauwelijks verschil** is in kwetsbaarheid tussen kinderen van gedetineerde vaders en een vergelijkbare groep kinderen die geen vader in de gevangenis hadden

Dit is in overeenstemming met resultaten van eerdere studies die **geen direct effect van detentie** vinden

VERKLARING

Negatieve uitkomsten bij kinderen liggen aan de veelheid van risicofactoren, niet aan de ervaring detentie op zich



PRISON PROJECT

NSCR • Universiteit Leiden • Universiteit Utrecht

Joni Reef • J.Reef@Law.Leidenuniv.nl

Resultaten

	Kinderen die GEEN detentie van vader meemaakten (n = 122)				Kinderen die WEL detentie van vader meemaakten (n = 133)			
	Externalising behavior (n = 7)		Internalising behavior (n = 6)		Externalising behavior (n = 15)		Internalising behavior (n = 14)	
Risicofactor	Sig	OR(95%CI)	Sig	OR(95%CI)	Sig	OR(95%CI)	Sig	OR(95%CI)
Gezondheidsproblemen vader	.41	.64(.22-1.84)	.68	1.17(.56-2.45)	.03*	1.71(1.07-2.74)	.02*	1.78(1.09-2.87)
Ouderlijke conflicten	.27	1.52(.73-3.18)	.71	1.20(.46-3.09)	.18	1.48(.84-2.62)	.20	1.48(.82-2.69)
Negatieve opvoeding	.23	1.54(.77-3.07)	.15	1.69(.83-3.43)	.01*	1.84(1.13-2.99)	.80	1.08(.59-1.98)
Socio-economische achterstand	.20	.66(.35-1.25)	.56	.82(.41-1.62)	.15	1.44(.88-2.37)	.31	1.31(.78-2.19)

Odds ratios (95% CI) uit univariate logistische regressie analyse.

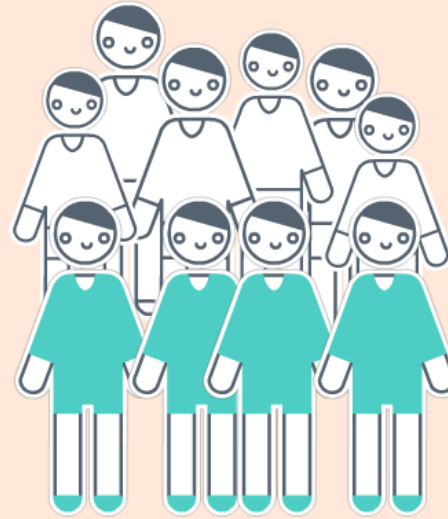
Resultaten

	Externaliserend probleemgedrag		Internaliserend probleemgedrag	
	Sig.	OR(95%CI)	Sig.	OR(95%CI)
Risicofactor 1				
Gezondheidsproblemen vader	.405	.638(.22-1.84)	.683	1.17(.56-2.45)
Detentie-ervaring kind	.267	1.82(.63-5.26)	.304	1.73(.61-4.94)
Gezondheidsproblemen vader * Detentie-ervaring kind	.096*	2.68(.84-8.55)	.353	1.52(.63-3.68)
Risicofactor 2				
Ouderlijke conflicten	.266	1.52(.73-3.18)	.709	1.20(.46-3.09)
Detentie-ervaring kind	.447	1.60(4.78-5.35)	.400	1.75(.48-6.45)
Ouderlijke conflicten* Detentie-ervaring kind	.955	.97(.38-2.47)	.711	1.24(.40-3.79)
Risicofactor 3				
Negatieve opvoeding	.226	1.535(.77-3.07)	.147	1.69(.83-3.43)
Detentie-ervaring kind	.380	1.58(.57-4.37)	.352	1.67(.57-4.90)
Negatieve opvoeding * Detentie-ervaring kind	.673	1.20(.51-2.80)	.348	.64(.25-1.62)
Risicofactor 4				
Socio-economische achterstand	.203	.66(.35-1.25)	.817	.82(.41-1.62)
Detentie-ervaring kind	.250	.27(.03-2.49)	.632	.56(.52-6.05)
Socio-economische achterstand * Detentie-ervaring kind	.058*	2.19(.97-4.92)	.281	1.60(.68-3.77)

Odds ratios (95% CI) uit multivariate logistische regressie analyse.

conflict
(valiteit relatie, conflict en hostiliteit)
Opvoedsituatie
(trokkenheid en activiteiten met kind)
Economische Achterstand
(dingsniveau)

Tutoriaal 2: Groebach's Alphas - 90



→ probleemgedrag
↑
...entie van vader

Moelijk meten

- Vergelijkingen met kinderen uit de algemene bevolking
- Willekeurig toewijzen