

Het gevangenisontwerp en de detentiebeleving van gedetineerden

Karin Beijersbergen
Anja Dirkzwager
Paul Nieuwbeerta
Peter van der Laan

Veenhuizen
Juni 2014

nsCr

Netherlands Institute for the Study
of Crime and Law Enforcement



PRISON

PROJECT.NL

Gevangenis ontwerpen



Koepel model



Kruis model



Vleugel model



Atrium model



Hoogbouw model



Campus model



P R I S O N

PROJECT.NL

Gevangenis ontwerpen

- Achter de diverse gevangenis ontwerpen zitten verschillende doelen en (penologische) ideeën
- Deze ideeën over architectuur van PI's zijn veranderd in de tijd
- Grofweg 3 bouwperiodes
 - 1850 – 1900 :
 - Toezicht & controle om discipline te bereiken
 - Koepel inrichtingen
 - Eenzame opsluiting om morele verheffing te bereiken:
 - Kruis inrichtingen
 - 1975 – 1980: Rehabilitatie en re-integratie
 - Hoogbouw (met kleine units)
 - 1985 – 2005: Veiligheid & opsluiting
 - Atrium & Kruis inrichtingen



Onderzoeksvragen

1. In hoeverre is het algemene **architectonisch ontwerp** van een penitentiaire inrichting van invloed op de detentiebeleving van gedetineerden?
2. In hoeverre zijn **specifieke kenmerken** van het architectonische ontwerp van invloed op de detentiebeleving van gedetineerden?



Gegevens Prison Project



P
PRISON
PROJECT.NL

Arrestatie

Rechtszaak

Instroom
+ 3 weken

Instroom
+ 3 maanden

Instroom
+ 9 maanden

Instroom
+ 18 maanden

Instroom



Deze presentatie:

- 1.715 gedetineerden
- Op 117 afdelingen
- In 32 PI's

Meting detentiebeleving: Diverse schalen

- Omgang met piw'ers (5 items)
 - “Ik ontvang steun van piw'ers als ik dat nodig heb”
- Rechtvaardigheid (6 items)
 - “Personeelsleden gebruiken regels altijd hetzelfde”
- Respect (3 items)
 - “Personeelsleden praten op een respectvolle manier met mij”
- Autonomie (5 items)
 - “Het personeel staat open voor mijn mening ”
- Veiligheid (6 items)
 - “Ik voel me veilig in deze inrichting”



Meting van detentiebeleving:

- Schalen gebaseerd op o.a. Gedetineerdensurvey DJI (Mol & Henneken-Hordijk, 2008)
- Per stelling: In hoeverre gedetineerden het hiermee eens of oneens waren (1 = zeer oneens; 5 = zeer eens)
- Hoe hoger de score, hoe positiever het oordeel



Onderzoeksvragen

1. In hoeverre is het algemene architectonisch ontwerp van een penitentiaire inrichting van invloed op de detentiebeleving van gedetineerden?
2. In hoeverre zijn specifieke kenmerken van het architectonische ontwerp van invloed op de detentiebeleving van gedetineerden?



Gevangenis ontwerpen



Koepel model



Kruis model



Vleugel model



Atrium model



Hoogbouw model



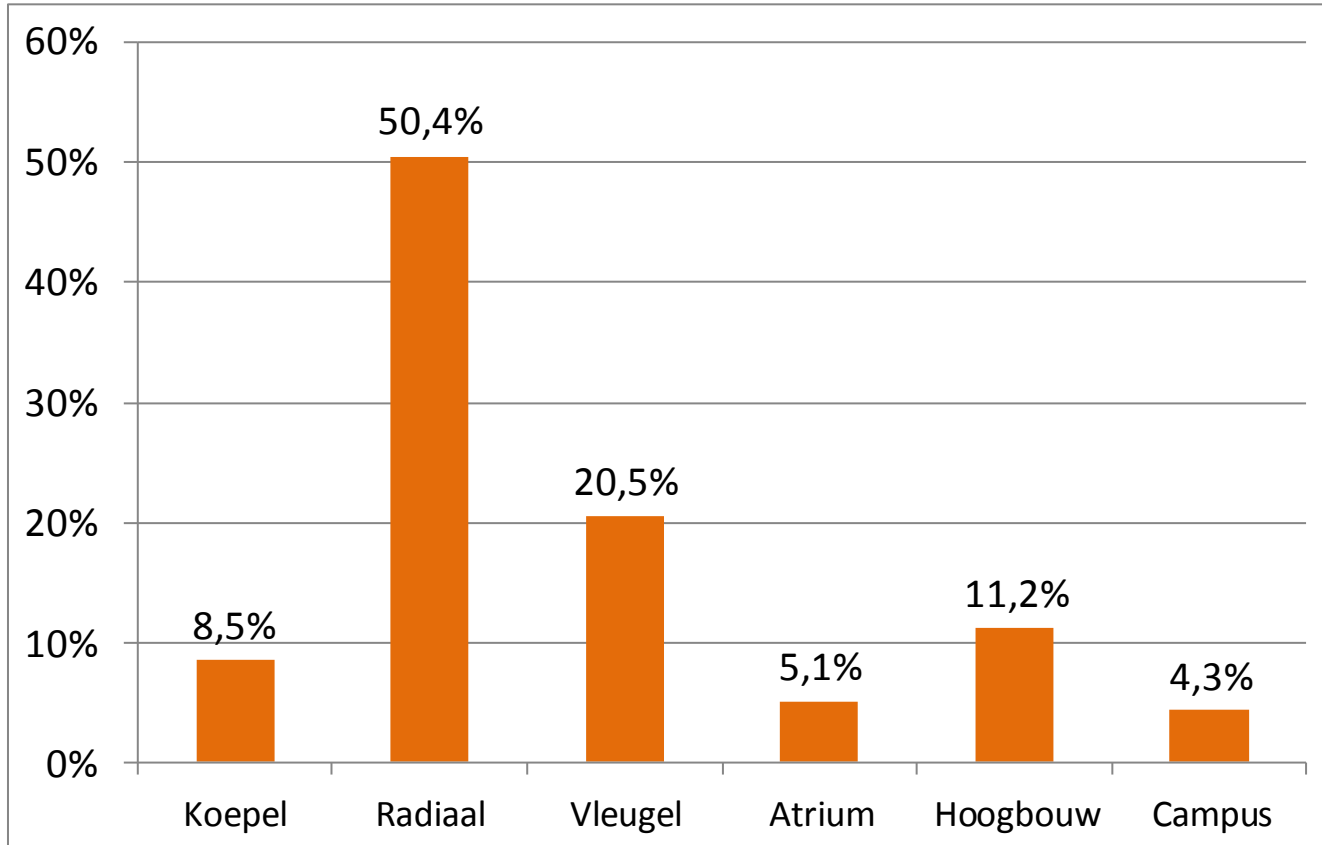
Campus model



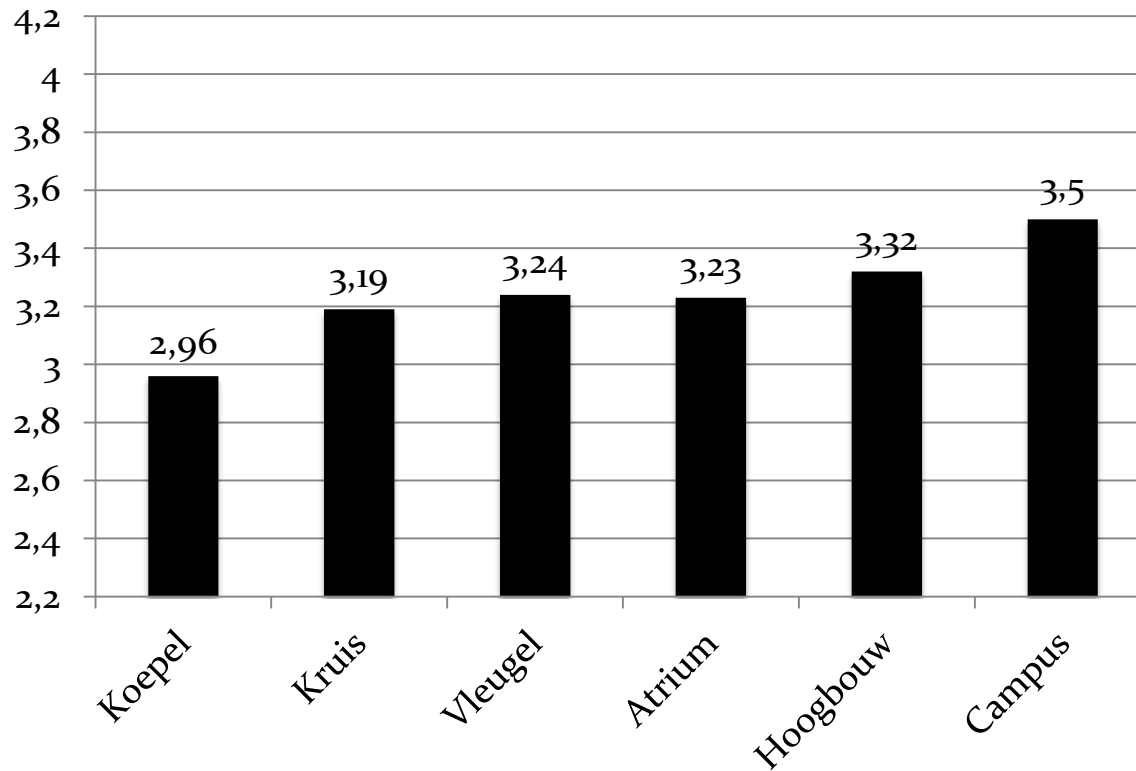
P R I S O N

PROJECT.NL

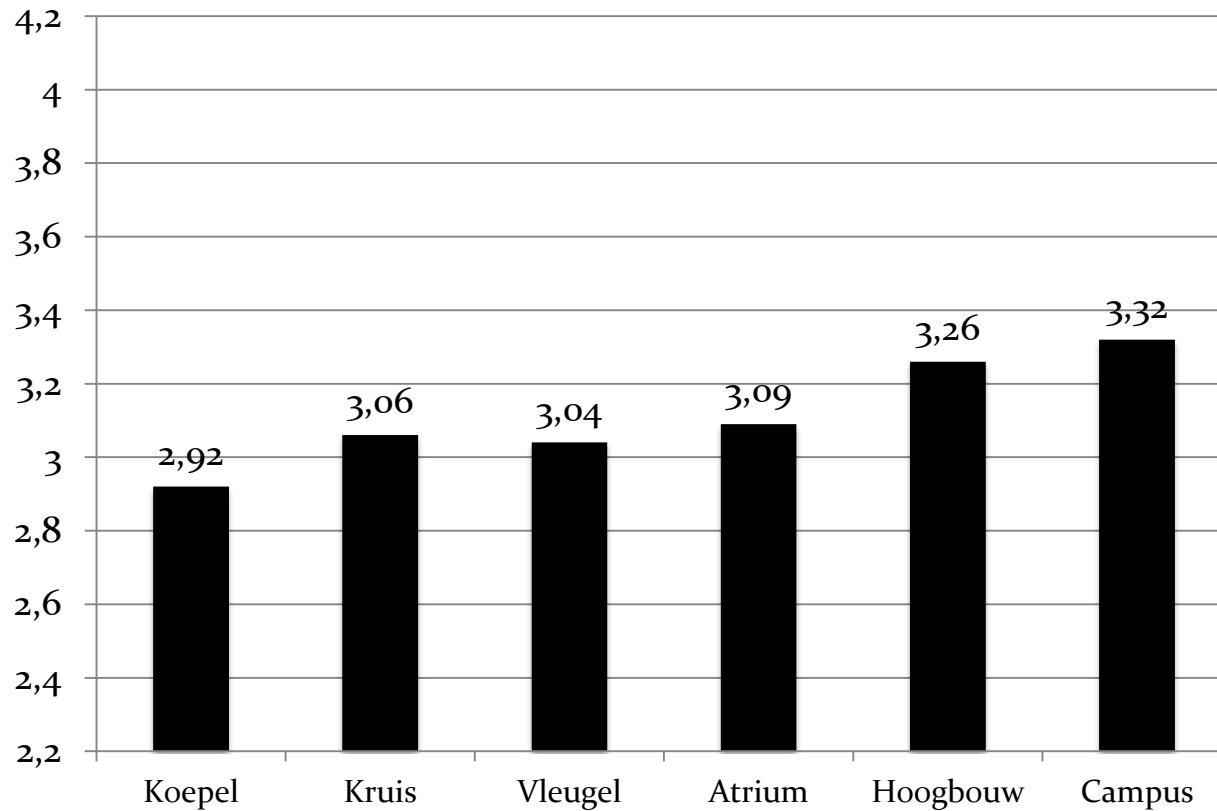
Verdeling gevangenisontwerp



Ervaren omgang met PIW'ers

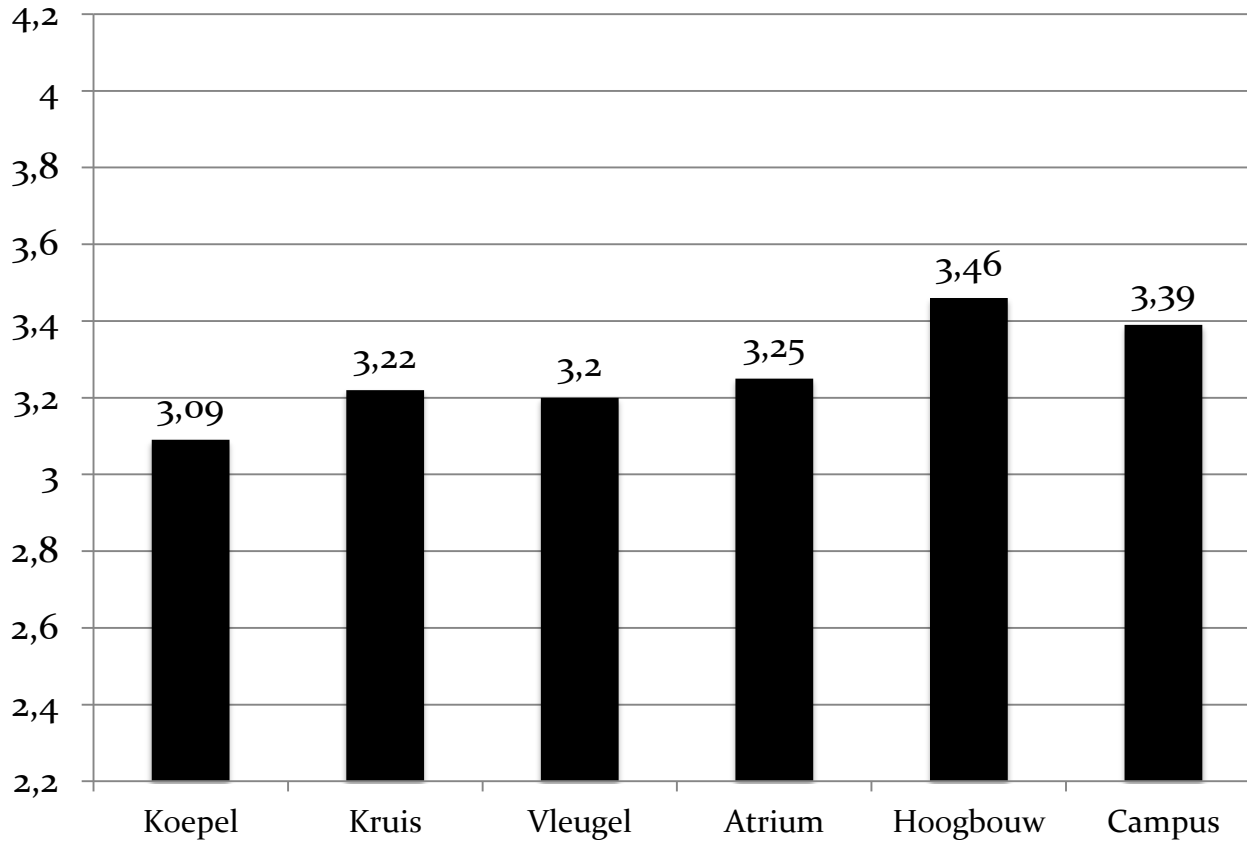


Ervaren rechtvaardigheid

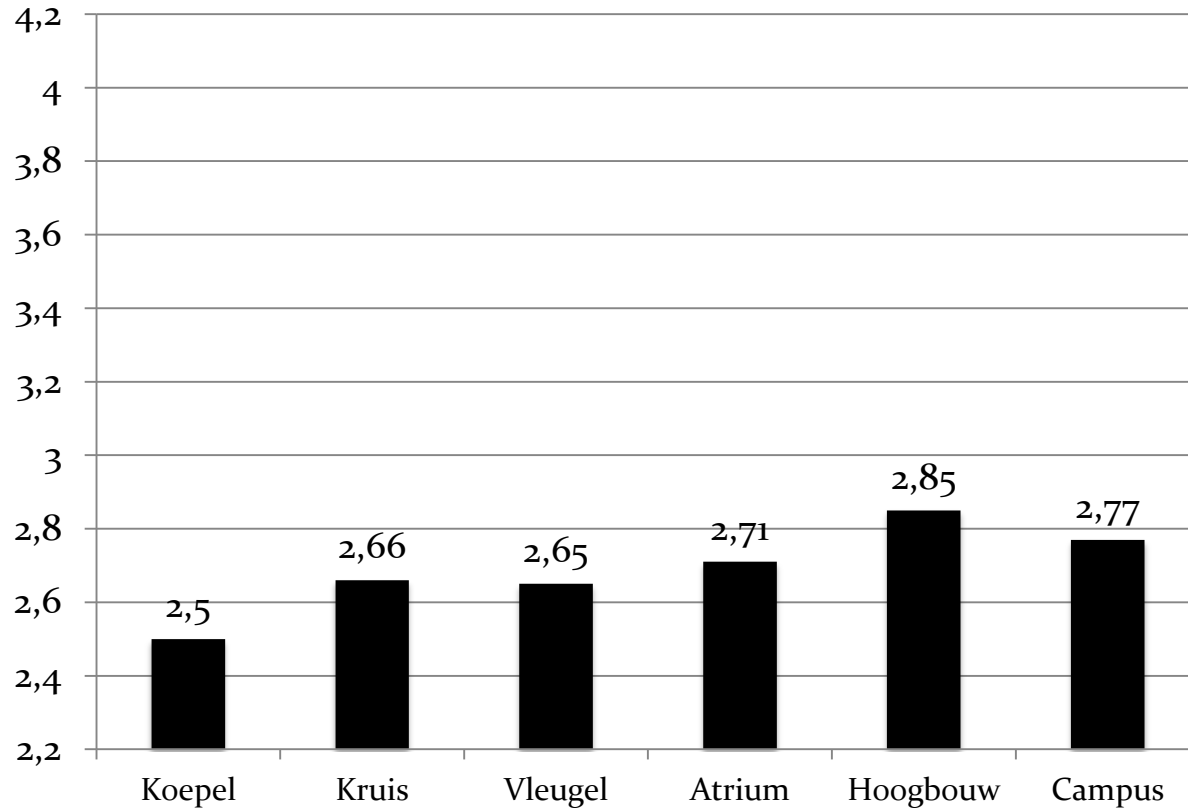


P
PRISON
PROJECT.NL

Ervaren respect

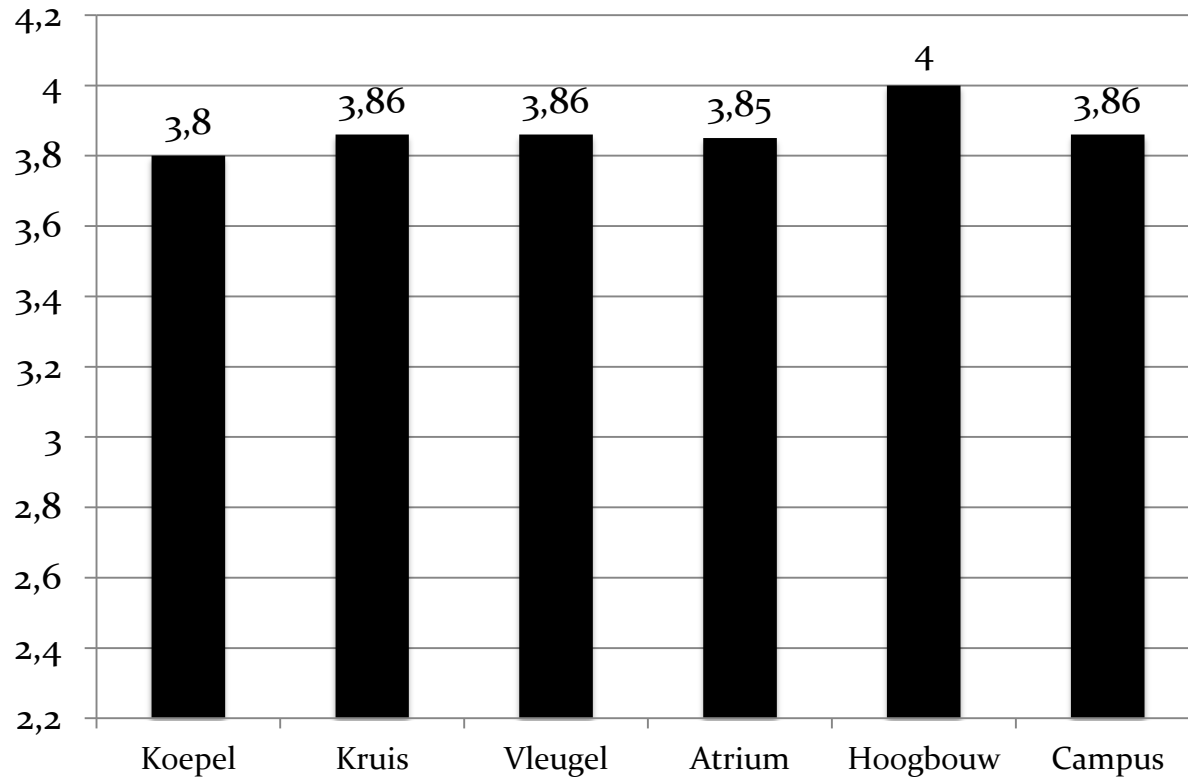


Ervaren autonomie



PRISSON
PROJECT.NL

Ervaren veiligheid



PRISSON
PROJECT.NL

Onderzoeksvragen

1. In hoeverre is het algemene **architectonisch ontwerp** van een penitentiaire inrichting van invloed op de detentiebeleving van gedetineerden?
 2. **In hoeverre zijn specifieke kenmerken van het architectonische ontwerp van invloed op de detentiebeleving van gedetineerden?**
- Voor: ervaren omgang met PIW'ers



Specifieke kenmerken gevangenisontwerp

- Inrichtingsgrootte
- Afdelingsgrootte
- Bouwjaar
- Zicht vanuit PIW-erspost op afdeling
- Percentage meerpersoonscellen op afdeling
- Gegevens verzameld door bezoeken aan alle Huizen van Bewaring:
 - op afdelingsniveau



P
R
R
I
S
O
N

PROJECT.NL

Hoe verhouden specifieke kenmerken zich tot de 6 algemene bouwstijlen?



P
PRISON

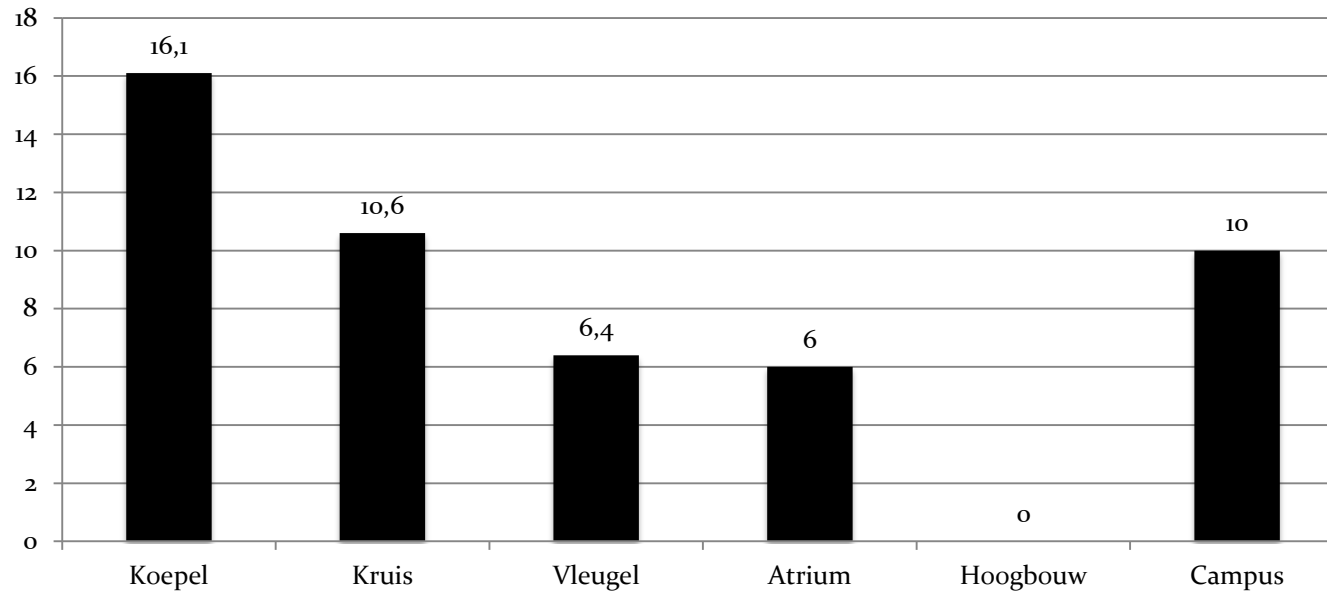
PROJECT.NL

Bouwjaar (in %)

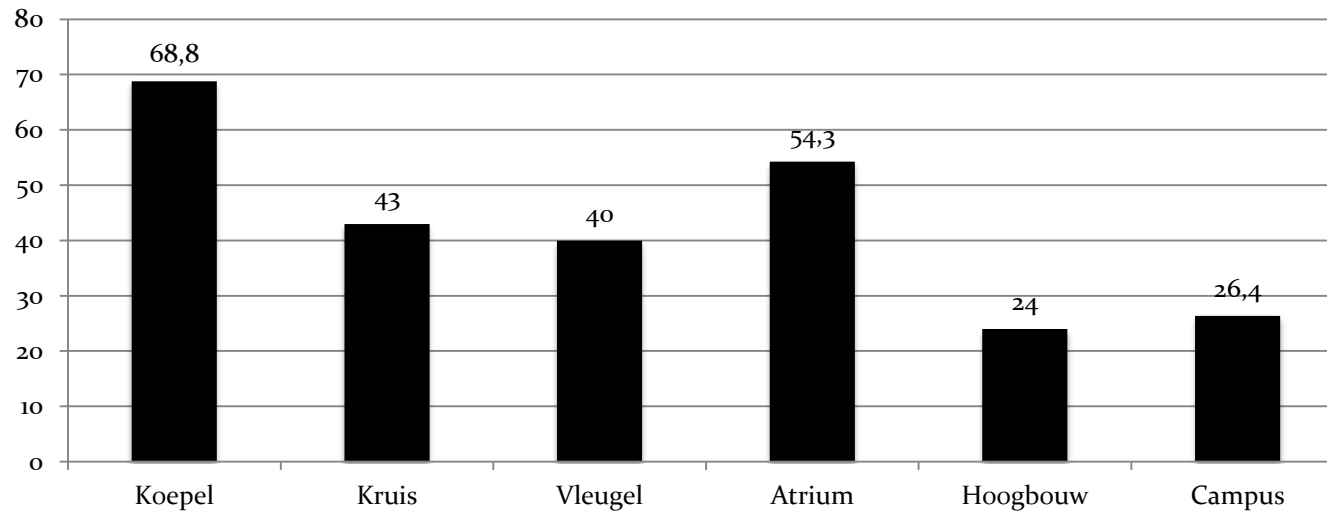
	Oud	Midden	Nieuw
	(1850-1901)	(1975-1995)	(1996-2005)
Koepel	100%		
Kruis	17%	17%	66%
Vleugel	8%	46%	46%
Atrium		100%	
Hoogbouw		100%	
Campus			100%



% Meerpersoons cellen

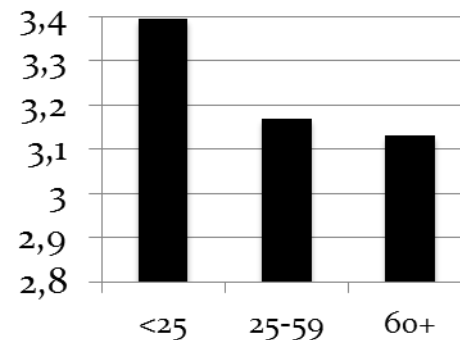
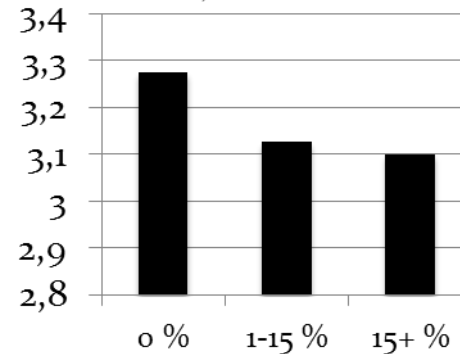
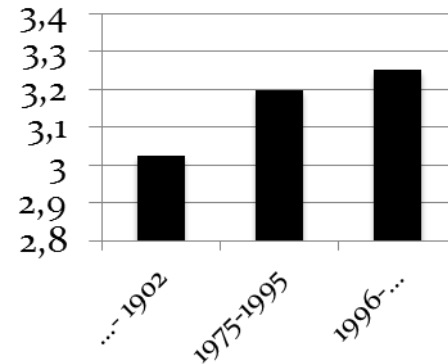


Afdelingsgrootte



Resultaten specifieke kenmerken

- Gedetineerden in oude gebouwen zijn het minst positief over de omgang met PIW-ers
- Gedetineerden op afdelingen met minder MPC's zijn positiever over de omgang met PIW-ers
- Gedetineerden op kleine afdelingen zijn positiever over omgang met PIW-ers



Samenvattend

- Gedetineerden in koepel inrichtingen beleven hun detentie het minst positief
- Gedetineerden in hoogbouw & campus inrichtingen zijn het meest positief
- Een verblijf in oude gebouwen, op grotere afdelingen & op afdelingen met meer MPC's hangt samen met een minder positieve detentiebeleving
- Hier focus op detentiebeleving. Bij beoordeling van het “beste” gevangenisontwerp ook andere factoren: beheersbaarheid, gedrag & welzijn gedetineerden en personeel, efficiëntie en kosten



Bedankt voor uw aandacht!



www.prisonproject.nl



P
PRISON

PROJECT.NL